

# Effets de l'assurance-chômage

Thomas LE BARBANCHON

Université Bocconi (Milan), IPP et J-Pal

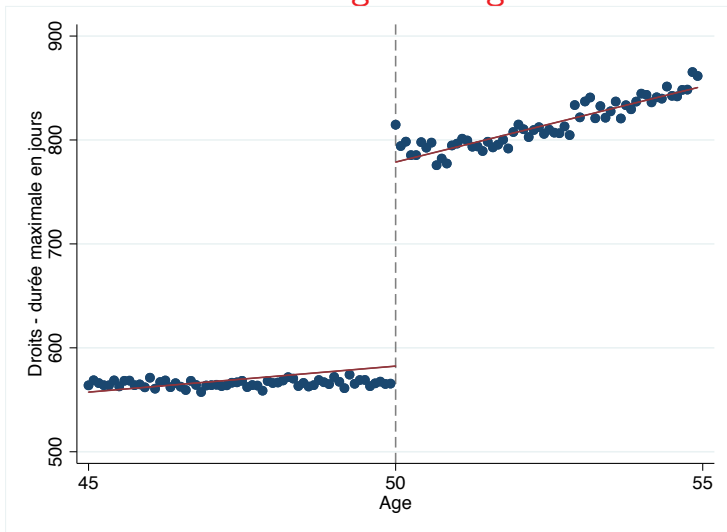
Juin 2018

Printemps de l'évaluation

# L'assurance-chômage

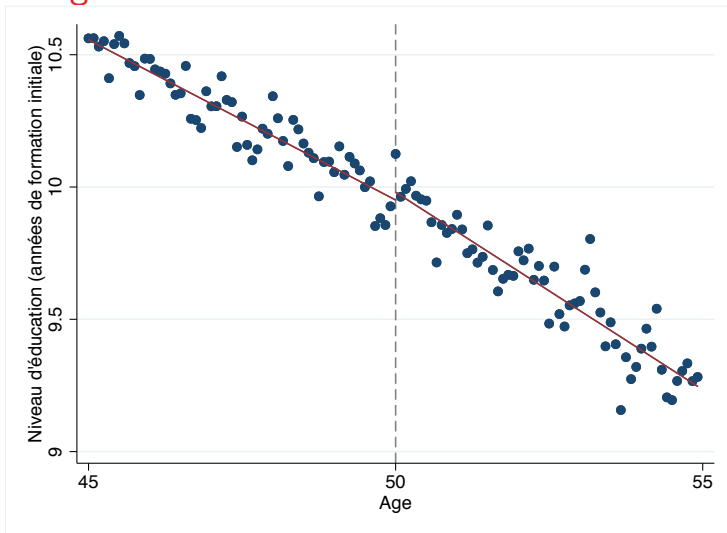
- **Objectif:** assurer un revenu de remplacement aux personnes involontairement privées d'emploi
- **Efficacité?**
  - pourrait augmenter la durée de chômage
  - pourrait améliorer la qualité de l'emploi retrouvé
- **Difficulté de l'évaluation:** trouver des individus comparables bénéficiant d'une assurance-chômage plus ou moins généreuse

## Exploiter un saut dans les règles d'éligibilité...



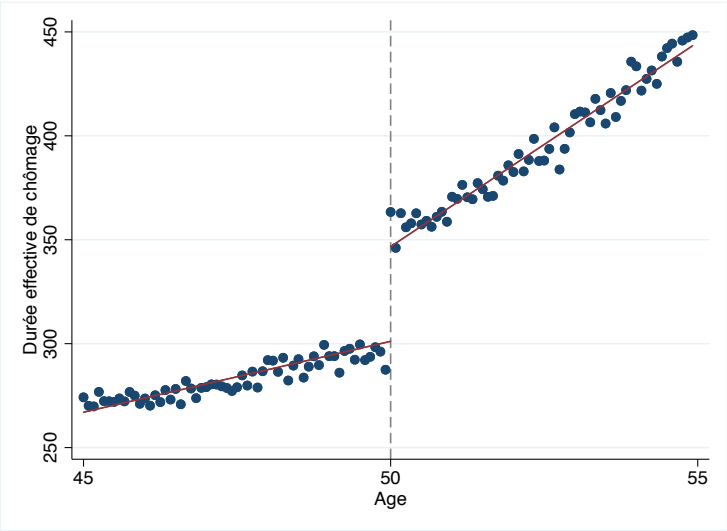
- Données individuelles appariant les périodes de chômage et les périodes d'emploi

... en l'absence de saut dans les caractéristiques pre-chômage



- Individus juste à droite et juste à gauche du seuil sont comparables

... qui entraîne un saut dans les comportements observés



## Doubler la générosité de l'assurance-chômage entraîne...

---

	Effets sur		
	durée de chômage	salaire	durée emploi
Effet estimé	+28%	-3%	-4%
Significativité Statistique	***		

---

- Résultats conformes aux recherches récentes sur données Allemandes, Autrichiennes ou Portugaises
- mais échantillons de taille encore limitée en France

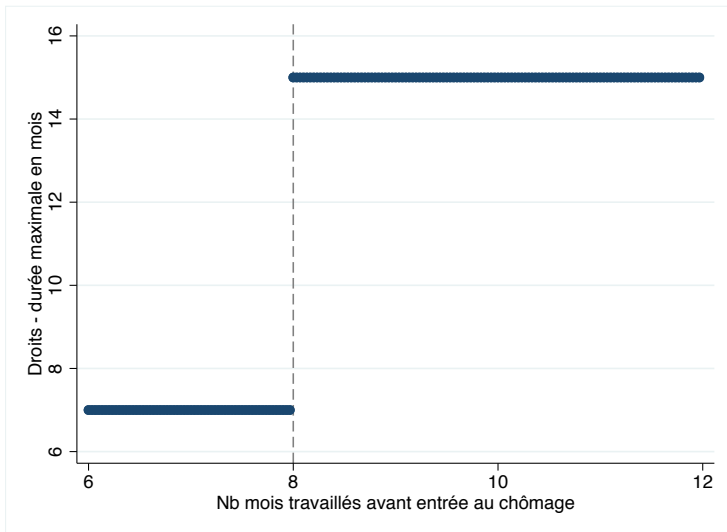
## Futures recherches

- Mécanismes affectant la recherche d'emploi
- Durée d'indemnisation vs taux de remplacement?
- Cumul indemnisation - faible revenu d'activité
- Effets sur le profil de consommation des ménages?

# Suppléments



## Un autre saut dans les règles d'éligibilité...



## Doubler la générosité de l'assurance-chômage entraîne...

	Effets sur		
	durée de chômage	salaire	durée emploi
Effet estimé	+28%	-3%	-4%
Ecart-type	0,09	0,04	0,10
Significativité	***		